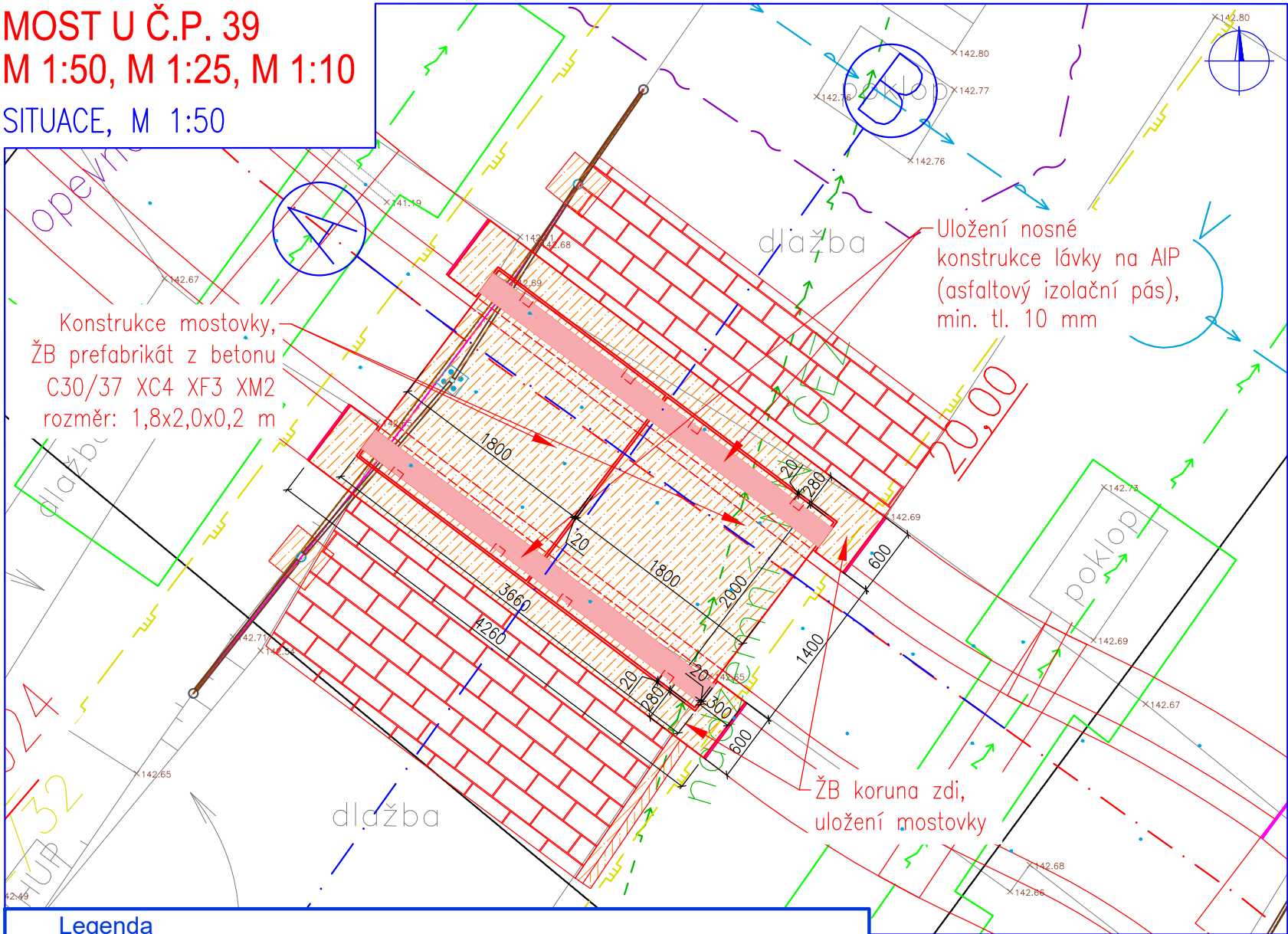
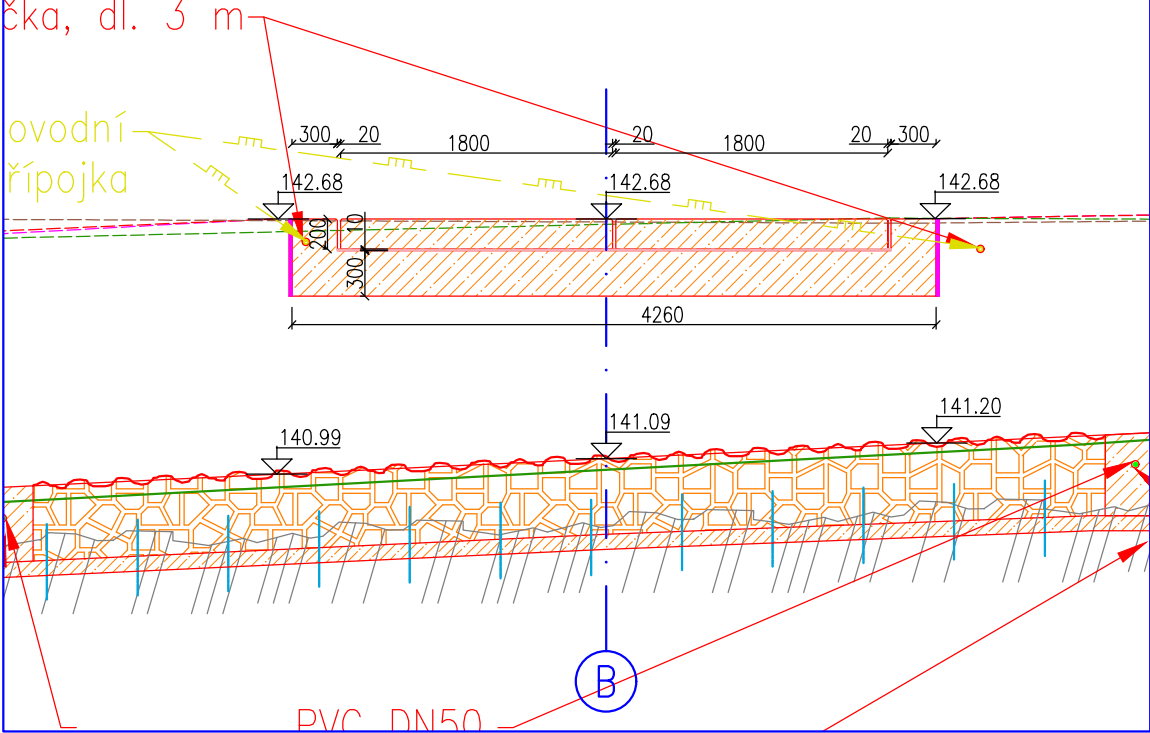


MOST U Č.P. 39
M 1:50, M 1:25, M 1:10
SITUACE, M 1:50



Legenda	
	Geodetické zaměření
	Osa
	Linie stavby
	Příčné profily
	Strom
	Kácený strom
	Betonové konstrukce
	Zdivo na MC
	Asfaltový povrch
	Zařízení staveniště
	Obnova oplocení
	VO (podzemní vedení) - plánované
	Sdělovací vedení CETIN (podzemní vedení) - přeložka
	NN ČEZ Distribuce (podzemní vedení) - plánované
	NN ČEZ Distribuce (nadzemní vedení)
	VN ČEZ Distribuce (podzemní vedení)
	Vodovod SČVK (podzemní vedení)
	Kanalizace SČVK (podzemní vedení)
	Sdělovací vedení CETIN (podzemní vedení)
	Sdělovací vedení CETIN (nadzemní vedení)
	VO (nadzemní vedení)
	STL plynovod inngy (podzemní vedení)
	Neprovozovaná síť (podzemní vedení)
	Vodovod - přeložka
	Demontáž oplocení

A – Podélný profil
M 1:50



B – Příčný řez
M 1:25

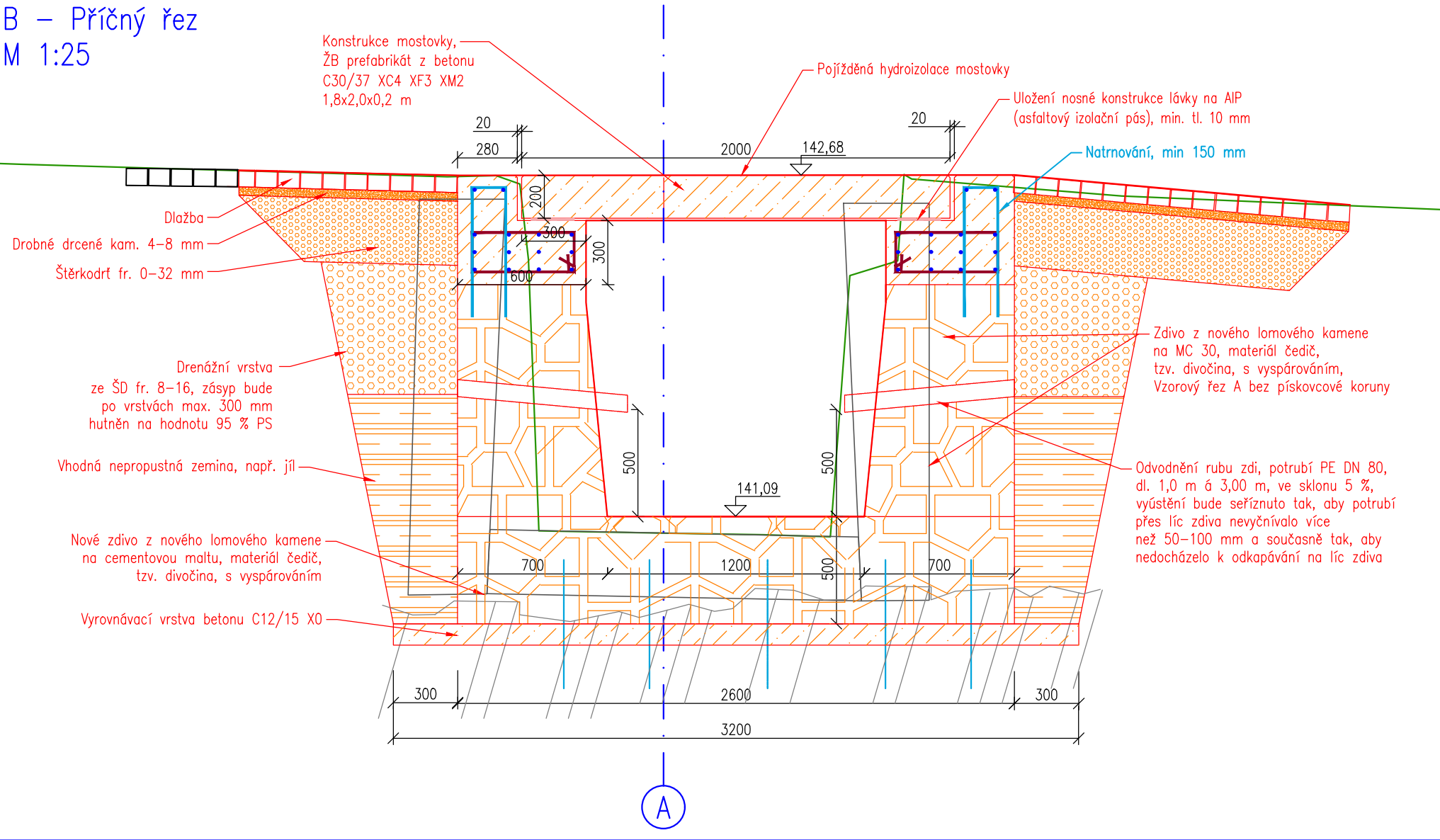
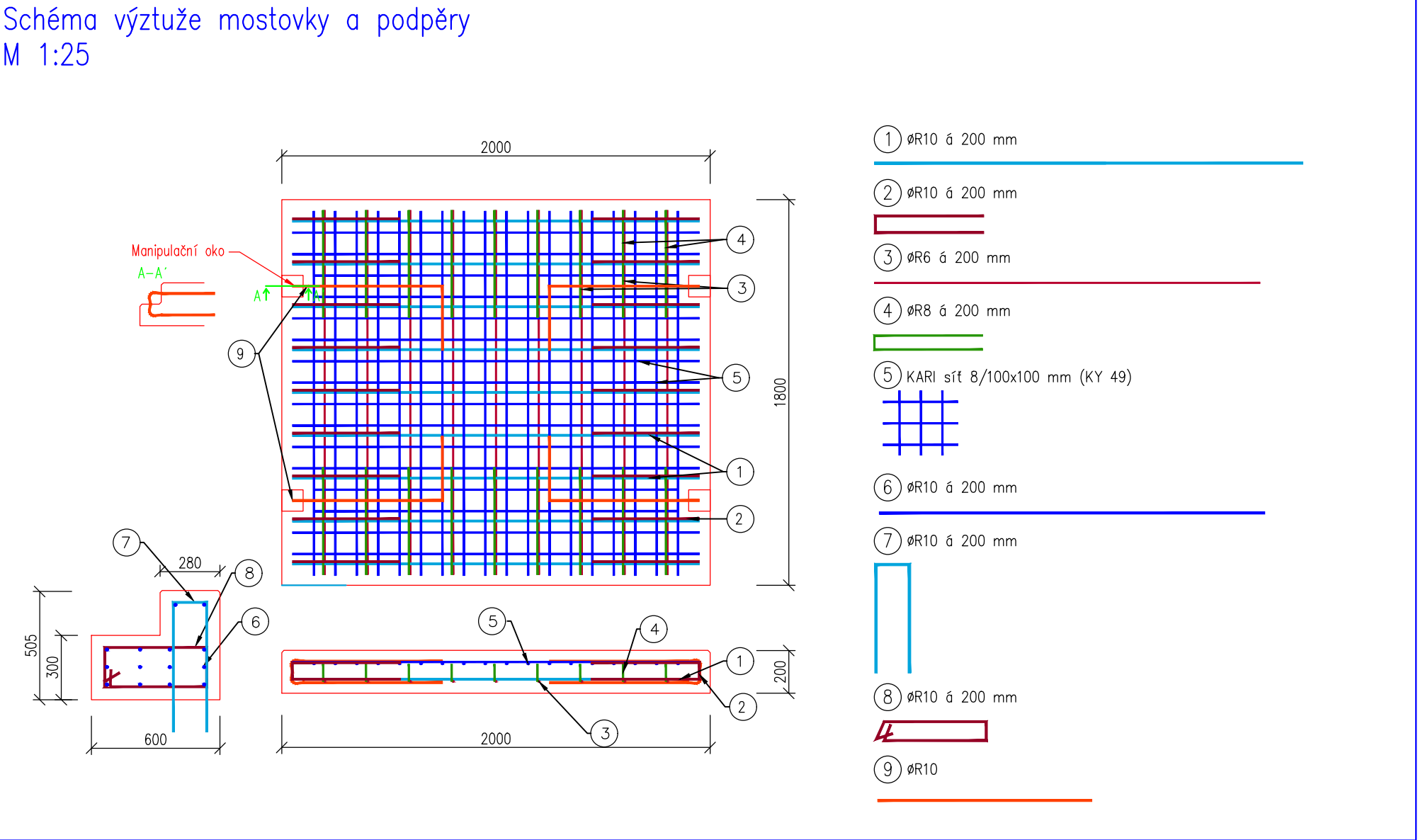
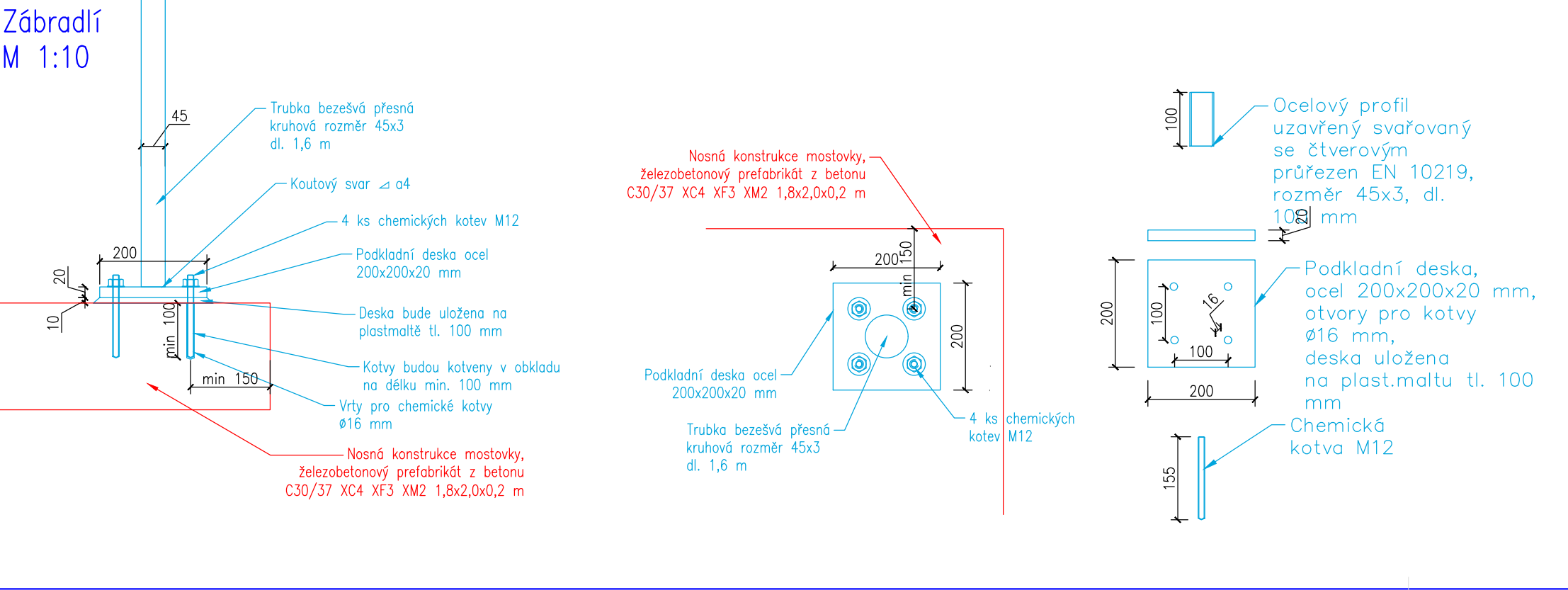


Schéma výztuže mostovky a podpěry
M 1:25



Zábradlí
M 1:10



HG partner s.r.o. Smetanova 200, 250 82 Úvaly www.hgpartner.cz Telefon: 246 082 015 e-mail: hgp@hgpartner.cz		Paré č.:	
Investor: Povodí Ohře, státní podnik, Bezručova 4219, 430 03 Chomutov		Datum:	06/2023
Odpovědný projektant:	Ing. Jaroslav Vrzák	Č. zakázky:	H-22/036
Vypracoval:	Ing. Adéla Jůzová	Změna:	-
Akce: OPŠ 07/2021 Ostružník - Děčín - Přípeř		Stupeň: DSP	
Název části: DOKUMENTACE OBJEKTŮ		Část:	D
Příloha: Most u č.p. 39		Měřítko: 1:10, 1:25, 1:50	Č. přílohy: D.9